

WorkForce WF-7840DTWF



Erweitern Sie Ihr Potenzial mit diesem DIN A3+ Multifunktions-Tintenstrahldrucker. Neben kostengünstigen Ausdrucken in hoher Qualität punktet er auch mit flexiblen WLAN-Funktionen.

Mit diesem hochwertigen Multifunktionsgerät für das doppelseitige Drucken, Scannen und Kopieren – alles mit Papierformaten bis hin zu DIN A3 – können Sie auch große Projekte problemlos bewältigen. Dank Druckgeschwindigkeiten von bis zu 25 Seiten pro Minute¹ in Schwarzweiß und automatischem Dokumenteneinzug (ADF) für 50 DIN A3-Blätter erledigen Sie Ihre Aufgaben im Handumdrehen. Ein weiteres Plus sind seine kosteneffizienten Tintenpatronen und flexiblen WLAN-Funktionen sowie Scan-to-Cloud².

Professioneller DIN A3+ Druck

Dieser DIN A3+ Multifunktionsdrucker erfüllt die Anforderungen der anspruchsvollsten Benutzer in Kleinbüros und im Home Office. Er bietet Funktionen für doppelseitiges Drucken, Scannen und Faxen – alles für Papierformate bis hin zu DIN A3. Sein automatischer Dokumenteneinzug (ADF) kann bis zu 50 doppelseitige DIN A3-Blätter verarbeiten. Außerdem sorgt sein PrecisionCore-Druckkopf für qualitativ hochwertige, laserscharfe Ausdrücke.

Höhere Produktivität

Dieses effiziente, zuverlässige und schnelle Modell punktet mit Druckgeschwindigkeiten von 25 Seiten pro Minute in Schwarzweiß und 12 Seiten pro Minute in Farbe¹. Dank einer intuitiven Benutzeroberfläche und einem 10,9 cm-Touchscreen ist die Bedienung direkt am Gerät ganz einfach. Dieses Modell verfügt zudem über 2 vordere Papierkassetten für je 250 Blatt sowie einen hinteren Papiereinzug für 50 Blatt.

Minimieren Sie Ihre Ausgaben

Reduzieren Sie Ihre Kosten auf einen Schlag. Dieser Drucker verwendet separate Einzelpatronen, die im Vergleich zu dreifarbigem Tintenpatronen um 50 % effizienter sind.³ Die Patronen bieten ein erstklassiges Preis-Leistungs-Verhältnis und sind in verschiedenen Größen verfügbar: Standard, XL und XXL. Mit der XXL-Patrone können Sie bis zu 1.100 Seiten drucken.

Flexible WLAN-Konnektivität

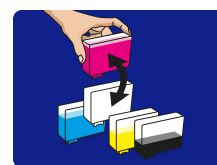
Drucken Sie mit Wi-Fi oder Wi-Fi Direct im gesamten Büro von kompatiblen WLAN-Geräten aus ganz ohne WLAN-Router. Die kostenlosen Apps und Lösungen für mobiles Drucken von Epson sorgen für noch mehr Flexibilität. Mit Email Print können Sie Dokumente von praktisch überall aus an den Drucker senden.² Und mit Scan-to-Cloud können Sie Dokumente ganz einfach teilen.²

DATENBLATT



PRODUKTMERKMALE

- **Hochwertiges DIN A3+ Multifunktionsgerät**
Doppelseitiges Drucken, Scannen, Kopieren und Faxen – alles für Papierformate bis DIN A3
- **Schneller Druck in professioneller Qualität**
Bis zu 25 Seiten pro Minute in Schwarzweiß und 12 Seiten pro Minute in Farbe¹
- **Kosteneffiziente Tintenpatronen**
Separate Einzelpatronen sind 50 % effizienter als dreifarbiges Tintenpatronen³
- **Vielfältige Konnektivität**
Ethernet, Wi-Fi, Wi-Fi Direct und Scan-to-Cloud²
- **Kostenlose Epson Apps für mobiles Drucken**
Drucken und scannen Sie einfach von praktisch überall aus²



PRODUKTSPEZIFIKATIONEN

TECHNIK	
Druckmethode	PrecisionCore™-Druckkopf
Minimale Tröpfchengröße	3,8 pl, Mit Variable-sized Droplet-Technologie
Tintentechnologie	DURABrite™ Ultra
DRUCK	
Druckgeschwindigkeit ISO/IEC 24734	25 Seiten/Min Schwarzweiß, 12 Seiten/Min Farbe
Duplex-Druckgeschwindigkeit (gemäß ISO/IEC 24734)	16 DIN A4-Seiten/Min. Schwarzweiß, 9 DIN A4-Seiten/Min. Farbe
Maximale Druckgeschwindigkeit	32 Seiten/Min Schwarzweiß (Normalpapier), 22 Seiten/Min Farbe (Normalpapier)
Druckauflösung	4.800 x 2.400 dpi
Druckvolumen	50.000 Seiten pro Monat Maximale Anzahl gedruckter Seiten pro Monat basierend auf der Leistungsfähigkeit des Druckers, einschließlich der Druckgeschwindigkeit nach ISO und des Papiermanagements.
Recommended Duty Cycle	200 - 2.500 Seiten pro Monat
Farben	Schwarz [Pigment], Cyan [Pigment], Gelb [Pigment], Magenta [Pigment]
Weitere Informationen zur Druckgeschwindigkeit finden Sie unter http://www.epson.eu/testing .	

SCANNEN	
Scanauflösung	1.200 dpi x 2.400 dpi (horizontal x vertikal)
Ausgabeformate	BMP, JPEG, TIFF, multi-TIFF, PDF, Scannen zu durchsuchbare PDF, PNG
Scannertyp	Contact image sensor (CIS)

FAX	
Fax-Kurzwahltafeln (max.)	200 Namen und Nummern
Seitenspeicher	bis zu 550 Seiten/6 MB (ITU-T-Tabelle Nr. 1)
Faxfunktionen	Faxen über PC, Fax zu E-Mail, Empfangen und Speichern, Automatische Wahlwiederholung, In Ordner faxen, Adressbuch, Zeitversetzte Faxesendung, Fax-Rundsendungen, Fax Preview, Polling Reception

PAPIERSPEZIFIKATIONEN	
Papierformate	DIN A3+, A3 (29,7x42,0 cm), A4 (21,0x29,7 cm), A5 (14,8x21,0 cm), A6 (10,5x14,8 cm), B5 (17,6x25,7 cm), DIN C4 (Umschlag), DIN C6 (Umschlag), DL (Umschlag), No. 10 (Umschlag), Letter, 9 x 13 cm, 10 x 15 cm, B4 (25,7x36,4 cm), 13 x 18 cm, 16:9, Benutzerdefiniert, Legal 50 Seiten
Automatischer Dokumenteneinzug	
Duplex	Ja (DIN A4/A3, Normalpapier)
Papierfachkapazität	550 Blatt maximal
Anzahl der Papierfächer	3

KONNEKTIVITÄT	
Anschlüsse	Hi-Speed USB – kompatibel mit dem USB 2.0-Standard, Ethernet-Schnittstelle (100 Base-TX/10 Base-T), Wireless LAN IEEE 802.11b/g/n (WiFi 4), Wi-Fi Direct, USB-Host
WLAN-Sicherheit	WEP 64 Bit, WEP 128 Bit, WPA PSK (TKIP), WPA PSK (AES)

ALLGEMEINES	
Energieverbrauch	20 W (Kopieren ohne PC, ISO/IEC-Muster 24712), 0,8 W (Energiesparmodus), 8,8 W (Betriebsbereit), 0,2 W (ausgeschaltet), TEC 0,12 kWh/week
Abmessungen	515 x 450 x 350 mm (Breite x Tiefe x Höhe)
Gewicht	20,6 kg

SONSTIGES	
Garantie	12 Monate Carry-in Optionale Garantieverlängerung verfügbar

LOGISTIKINFORMATIONEN

Artikelnummer	C11CH67402
Barcode	8715946668390
Ursprungsland	Indonesien
Palettengröße	2 Stück

WorkForce WF-7840DTWF

LIEFERUMFANG

- Separate Einzelpatronen
- Hauptgerät
- Stromkabel
- Schnellstartanleitung
- Garantiedokument
- Treiber und Hilfsprogramme (CD)

KOMPATIBLE TINTENPATRONEN



TINTENPATRONEN-ERGIEBIGKEIT



Koffer 405XL Koffer 405XXL

● 1.100 Seiten* 2.200 Seiten*

● ● ● 1.100 Seiten*

* Durchschnittliche Ergiebigkeit pro Seite basierend auf ISO/IEC 24711/24712 bzw. ISO/IEC 29102/29103. Die tatsächliche Ergiebigkeit variiert je nach Art der gedruckten Dokumente und der Nutzungsbedingungen. Weitere Informationen unter <http://www.epson.eu/pageyield>

1. Zeigt gemäß ISO/IEC 24734 den durchschnittlichen ESAT Wert in der Kategorie „Office“ für einseitigen Druck im DIN A4-Standardmodus. Weitere Informationen unter www.epson.eu/testing.
2. Für Epson iPrint sind eine WLAN-Verbindung und die Epson Druck-App erforderlich. Epson Email Print, Epson Remote Print Driver und Epson Scan-to-Cloud benötigen eine Internetverbindung. Weitere Informationen zu den unterstützten Sprachen und Geräten finden Sie unter www.epson.de/connect, www.epson.at/connect bzw. www.epson.ch/connect.
3. Angaben basieren auf von BLI im Juli 2019 durchgeführten Tests im Vergleich mit Druckermodellen von Mitbewerbern (HP und Canon), die dreifarbige Tintenpatronen verwenden, gemäß Angaben auf den Websites der Hersteller (Juli 2018). Gewichtung für Dokument- und Fotodruck entsprechend der Studie „Printing Usage & Attitudes“ von TNS vom Juni 2013.
4. Durchschnittliche Ergiebigkeit pro Seite basierend auf ISO/IEC 24711/24712. Die tatsächliche Seitenreichweite hängt von den gedruckten Dokumenten und den Betriebsbedingungen ab. Weitere Informationen unter www.epson.eu/pageyield.

EPSON®