

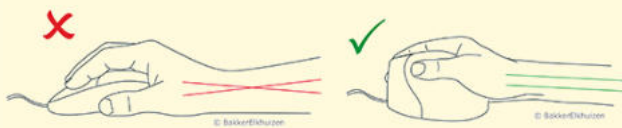
Evluent D Wireless

Die neueste kabellose Ausgabe



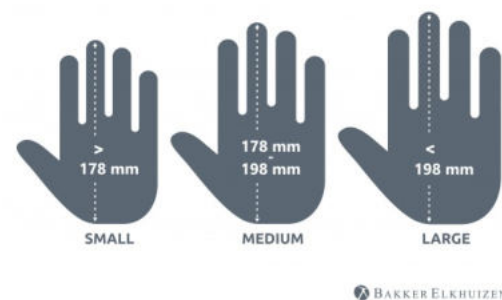
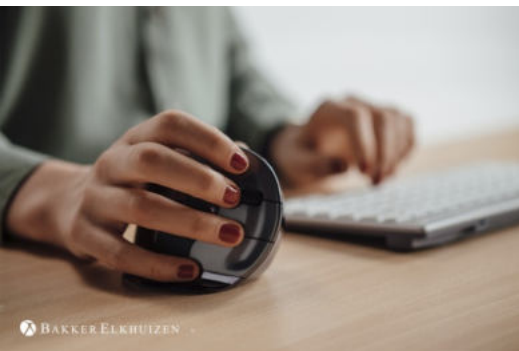
Bei der Evluent D handelt es sich um die neueste Version der Vertikalmäuse aus der Evluent Familie.

Die Entwicklung dieses Modells basiert auf einem Erfahrungsschatz von 18 Jahren Forschung.



Die Handschüttelhaltung dieser vertikalen Maus sorgt dafür, dass Ihr Handgelenk weniger zur Seite gekrümmt wird, wodurch sich der Unterarm nicht so stark nach innen dreht (Schmid et al., 2015). Dadurch ist die Muskelaktivität im Unterarm geringer als bei einer Standardmaus (Quemelo & Vieira, 2013).

Studien zeigen, dass die Benutzung einer vertikalen Maus dafür sorgt, dass man sich schneller von physischen Problemen im Arm, Handgelenk und Hand erholt (Aarås et al., 2001).

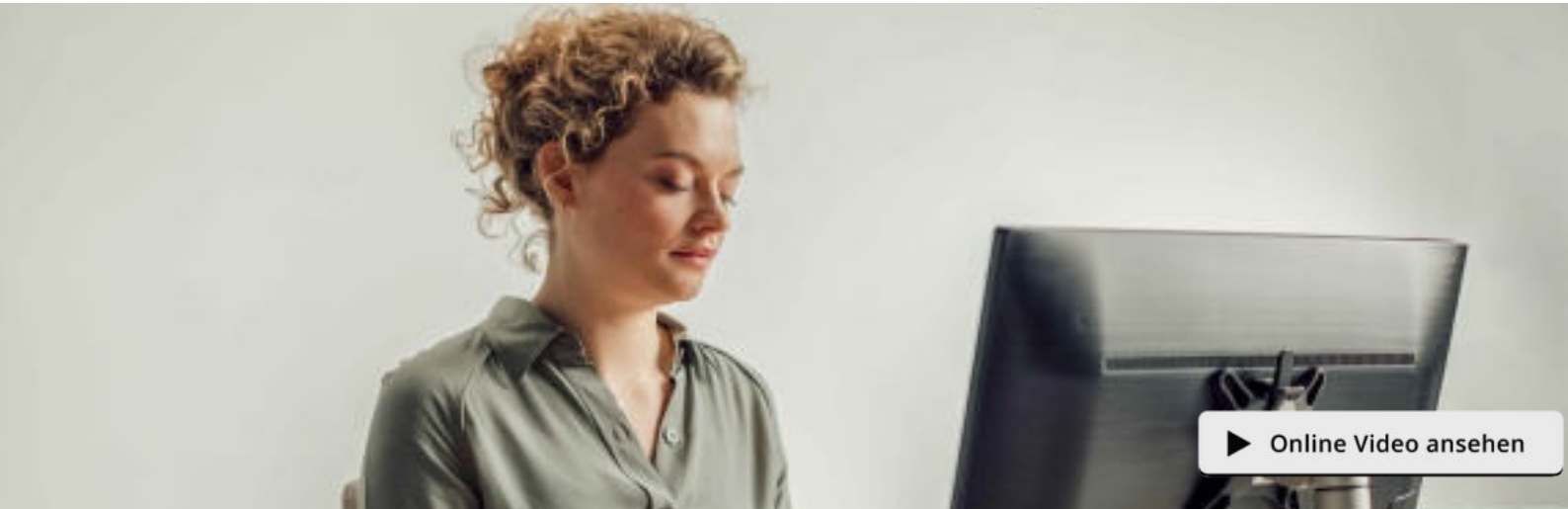


Die neueste Ausgabe der Evluent von BakkerElkhuizen

Für die Evluent D wurden Materialien von hoher Qualität ausgewählt, dies sorgt für eine hochwertige Anmutung. Außerdem hat diese Maus eine sehr kurze Eingewöhnungszeit. Die Evluent D Wired ist für Rechtshänder geeignet. Nicht zu vergessen, es gibt sie in drei verschiedenen Größen, sodass sie sich praktisch für jede Hand eignet. Im Laufe eines Arbeitstages verwenden wir unsere Maus sehr oft. Mit einer traditionellen Maus verdrehen wir das Handgelenk, verkrampfen unseren Arm und belasten unsere Schulter. Indem wir einen Vertikalmaus verwenden, greifen wir die Maus in einer Handschüttelhaltung und beugen diesen physischen Belastungen vor.

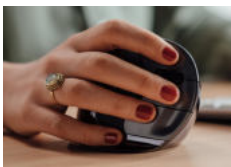


[Online Produkt ansehen](#)



▶ [Online Video ansehen](#)

Vorteile der Evoluent D Wireless



Ergonomisch

Dank der einzigartigen Griffmulden an den Tasten nehmen Hand und Finger eine ergonomisch korrekte Haltung ein.

Design

Die verschiedenen Luxusmaterialien, das moderne Design und das Chromgehäuse sorgen dafür, dass die Maus eine hochwertige Ausstrahlung bekommt.

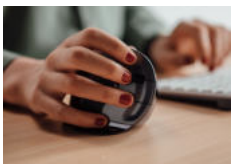
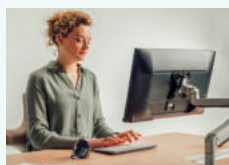


Griff

Die Maus hat eine weniger ausgeprägte Kugelform als frühere Varianten der Evoluent. Außerdem ist die Maus mit einzigartigen Texturen versehen. Dies sorgt für einen angenehmen Griff.

Kabellos

Das Funksignal der Maus hat eine Reichweite von mindestens 10 Metern. Außerdem hat die Batterie dieser Maus eine Lebensdauer von drei Monaten.



Treiber

Für die Standardfunktionen (plug and play) ist ein Treiber nicht erforderlich. Die Installation des Treibers sorgt dafür, dass sich die Tasten vollständig programmieren lassen.

Praktisch

Mit fünf Tasten und einem klickfähigen Scrollrad ist es möglich, äußerst effizient zu arbeiten. Außerdem kann man mit dem DPI-Knopf und den versteckten LED-Indikatoren problemlos zwischen verschiedenen Präferenzen wechseln.



Wissenszentrum

Der am häufigsten benutzte Gegenstand auf dem Schreibtisch ist immer noch die Computermaus. Da die Wahl einer Maus für jede Person unterschiedlich sein kann, finden Sie hier eine...

☰ [Online weiterlesen](#)

Spezifikationen

Breite	86 mm
Höhe	78 mm
Tiefe	110 mm
Gewicht	170 gr
Produktnummer:	BNEEVRDW (mehrere Versionen)

Kontakt


BAKKER ELKHUIZEN

BakkerElkhuizen
 Taalstraat 151
 5261 BC Vught
 Netherlands
 tel. +31 365467265
 email. info@bakkerelkhuizen.com
 website: www.bakkerelkhuizen.de